

Descrição

Os distribuidores progressivos da série MJ são projetados para sistemas de lubrificação de máquinas operatrizes, injetoras e outros equipamentos similares. Um distribuidor progressivo MJ típico consiste de uma seção inicial, seção final e, no mínimo, 3 seções intermediárias.

Esse distribuidor básico servirá até 6 pontos de lubrificação. Porém, acrescentando-se outras seções intermediárias, será possível aumentar o número de pontos que podem ser atendidos, até o máximo de 16. As seções intermediárias MJ com válvulas de retenção internas são disponíveis em diversas capacidades por ciclo de trabalho. Cada seção dupla (T) possui 2 saídas, sendo uma em cada lado. Nenhuma das saídas da seção T poderá ser fechada, pois isso causaria o bloqueio de todo o sistema. As seções simples (S) têm somente uma saída em qualquer um dos lados, devendo uma delas ser fechada para operar normalmente.

A seção S fornece o dobro do volume em uma única saída. Para obter-se volumes ainda maiores, seções adjacentes poderão ser somadas através de ligações verticais internas.

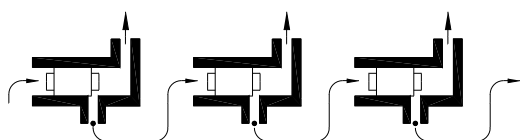
Qualquer pistão do distribuidor (exceto 5T e 5S) poderá incorporar uma haste cujo movimento indica externamente o funcionamento do distribuidor e do sistema. Esse dispositivo é denominado Indicador de Ciclos e poderá atuar micro switches para controle e monitoragem. Para as mesmas finalidades, com chave tipo "reed", as seções devem ser equipadas com um indicador magnético.

Características

- Fornece quantidade dosada de lubrificante.
- Projeto econômico e compacto.
- Simples de instalar em máquinas novas ou já em uso.

Funcionamento

A seqüência operacional de um distribuidor MJ é definida como "progressiva". Esse termo significa que cada seção intermediária completa o curso de seu pistão, injetando uma quantidade dosada de lubrificante ao mancal correspondente, antes que a seção intermediária seguinte funcione. Enquanto houver injeção de lubrificante sob pressão na seção inicial do distribuidor, as seções intermediárias continuarão a funcionar de uma forma progressiva e de acordo com uma seqüência ordenada e constante. Assim que o fluxo de lubrificante cessar, os pistões também pararão. Ao ser iniciado o fluxo novamente, os pistões reiniciarão seu movimento daquela posição em diante.



Especificações

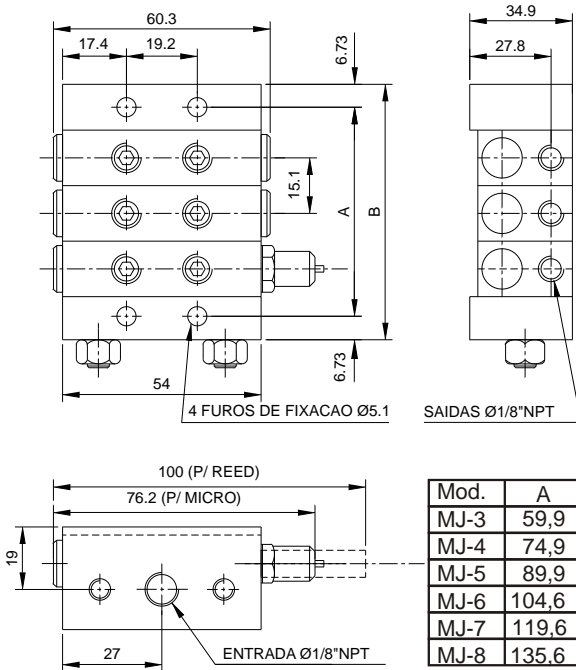
Lubrificante	Óleo ou graxa fluida
Pressões de trabalho	Máximo: 140 bar
	Mínimo: 4 bar
Temperatura máxima	90 °C
Ciclos por minuto	Máximo: 200 (com óleo)

Capacidades das seções (+)	Volume deslocado por ciclo	
	(cm ³)	(pol ³)
5T	0,08	0,005
5S	0,16	0,010
10T	0,16	0,010
15T	0,25	0,015
10S	0,32	0,020
15S	0,50	0,030

(+)Este número encontra-se gravado em cada seção intermediária.

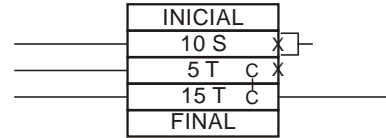
Pesos líquidos (kg)	
Distribuidor com 3 seções	0,870
Distribuidor com 4 seções	1,040
Distribuidor com 5 seções	1,210
Distribuidor com 6 seções	1,380
Distribuidor com 7 seções	1,550
Distribuidor com 8 seções	1,720

Dimensões (em milímetros)



Exemplo esquemático de distribuidor

MJ3 - 10SB-5TCR-15T
Distribuidor com indicador de ciclos

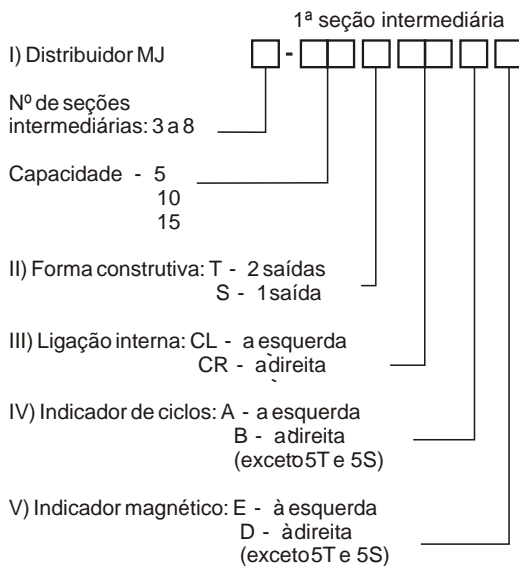


NOTA: Mencionar somente a seção intermediária superior na encomenda de ligação vertical interna. Ambas serão gravadas conforme ilustrado acima.

Acessórios

Ver folheto nº 30.161.

Informações de compra



OBS.:

- 1) Cada seção intermediária do distribuidor deve ser especificada conforme itens I a V.
- 2) Os itens I e II são de resposta obrigatória
- 3) Os itens III a V somente quando necessário.
- 4) As seções inicial e final não precisam ser relacionadas.
- 5) Enviar croqui do distribuidor mostrando a localização de cada saída.
- 6) Determinar a ordem de montagem observando o distribuidor de frente; relacionar as seções a partir da entrada.
- 7) Outras opções para montagem no distribuidor e seções intermediárias, como indicadores de performance, chaves de ciclo, etc., devem ser relacionadas separadamente com seus respectivos números de referência, bem como esquema mostrando a Localização desejada.

Sujeito a alterações sem prévio aviso.

EXIMPORT Indústria e Comércio Ltda.
Rua Gen. Roberto Alves Carvalho Fº, 59
04744-000 • São Paulo • SP • Brasil
Tel.: (011) 5687-9777 • Fax: (011) 5521-1068
e-mail: eximport@eximport.com.br

