

Descrição

Os modernos distribuidores modelo BMM são válvulas compactas de aço, projetadas para funcionar com óleo ou graxa em todos os tipos de sistemas de lubrificação Linha Dupla, novos ou já em uso.

De operação totalmente hidráulica e sem válvulas de retenção, o distribuidor é constituído de uma placa-base formada por subplacas inicial, intermediárias e final, onde são fixados os módulos, podendo o distribuidor ter de 1 a 10 módulos, em sua construção padrão. Cada módulo pode atender a 1 ou 2 pontos de lubrificação e possui um indicador com haste de aço inoxidável para comprovação visual do seu funcionamento. Os módulos estão disponíveis em uma única série. A regulagem é feita por parafuso existente na parte superior do indicador, alterando igualmente as duas saídas do elemento duplo ou individualmente quando convertido para saída única.

As subplacas são fornecidas com duas saídas para cada módulo. Sendo necessária apenas uma saída, seja para obter um número ímpar de pontos ou para dobrar o deslocamento máximo, os "o-rings" seletores devem ser removido e uma das saídas deve ser fechada.

O emprego desse distribuidor reduz significativamente o custo de manutenção e o inventário de peças de reposição. No caso de falha, apenas o módulo inoperante é rápida e facilmente substituído, pois toda a tubulação é fixada na placa-base. Com os distribuidores convencionais, ao contrário, é necessário remover toda a tubulação e, eventualmente, pela falha de apenas um elemento, todo o distribuidor é inutilizado. É uma operação de execução demorada e, sobretudo, onerosa.

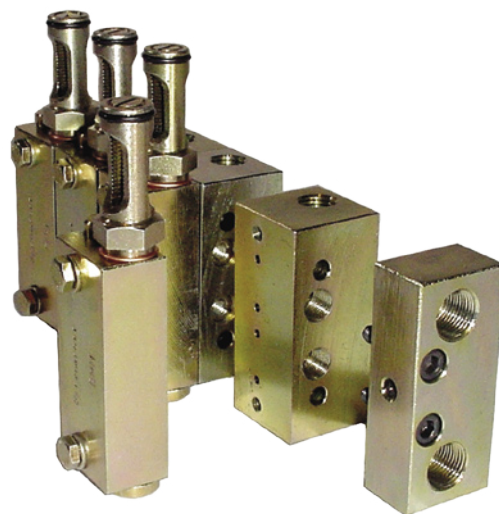
Os distribuidores BMM servem para reposição de distribuidores de qualquer fabricante.

Características

- Fácil e rápida substituição de módulos.
- Grande flexibilidade, pode-se acrescentar ou remover módulos e subplacas com incrível facilidade.
- Continuidade operacional.
- Praticamente isento de manutenção.

Especificações

Lubrificante		Óleo ou graxa		
Pressão de operação		Mínima : 15 bar		
		Máxima : 300 bar		
temperatura		Máxima : 90°C		
Modelos	Número de módulos	Número de saídas	Capacidade (cm ³)	Peso (kg)
BMM-1	1	1 ou 2	1,0 a 3,0 cm ³ / inversão	1.78
BMM-2	2	2 a 4		2.86
BMM-3	3	3 a 6		3.94
BMM-4	4	4 a 8		5.00
BMM-5	5	5 a 10		6.10
BMM-6	6	6 a 12		7.28
BMM-7	7	7 a 14		8.26
BMM-8	8	8 a 16		9.34
BMM-9	9	9 a 18		10.42
BMM-10	10	10 a 20		11.50



Funcionamento

A construção básica do distribuidor BMM é mostrada no desenho a seguir. Cada módulo possui um pistão de controle e um de injeção. O curso do pistão de controle é fixo e o de injeção limitado pelo parafuso de regulagem através da haste.

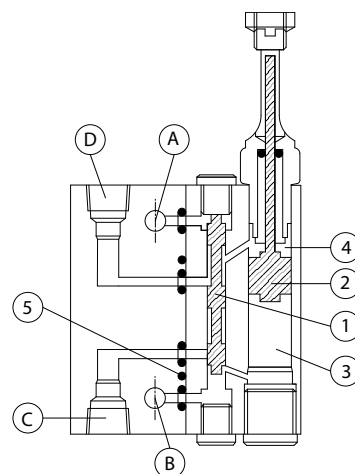
Durante a operação do distribuidor, o lubrificante sob pressão entra pelo pórtico A e força o pistão de controle (1) para baixo, permitindo que a pressão seja aplicada na parte superior do pistão de injeção (2).

Movendo-se para baixo sob pressão, esse pistão força o lubrificante para fora da câmara (3) através do pistão de controle, em direção à saída C.

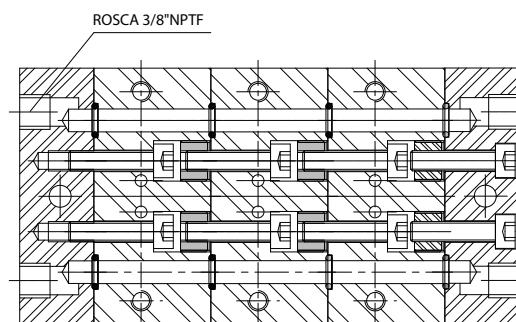
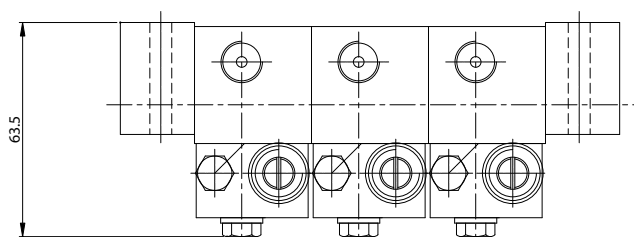
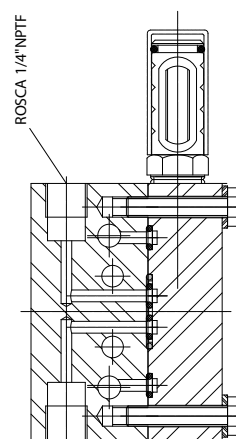
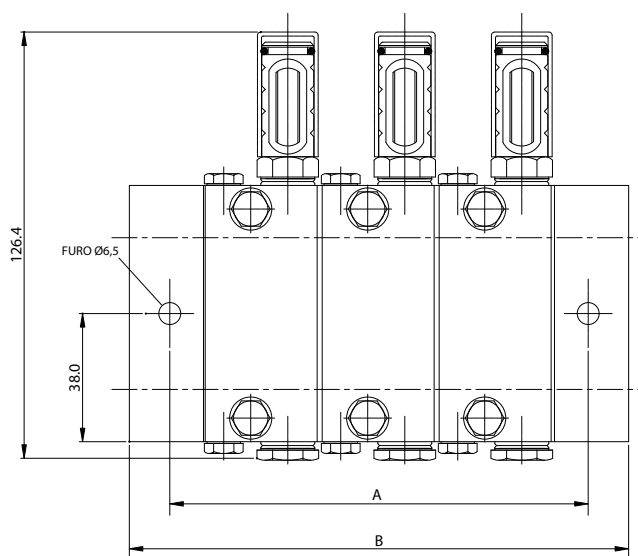
Durante esse meio ciclo do distribuidor, a câmara superior do pistão de injeção foi alimentada para a próxima operação.

Quando a pressão da linha superior é aliviada, o lubrificante pressurizado entra no distribuidor pelo pórtico (B) e a operação se repete na outra direção: o pistão de controle é forçado para cima, permitindo que a pressão seja aplicada na parte inferior do pistão de injeção. Este move-se para cima e força o lubrificante para fora de sua câmara (4). O lubrificante passa pela parte superior do pistão de controle (1) e é injetado no ponto de lubrificação através da saída (D).

Para converter em saída simples, o "o-ring" seletor (5) deverá ser retirado, colocando em comunicação as saídas (C) e (D). Para operar normalmente, uma delas precisa ser fechada.



Dimensões (em mm)



PLACA BASE

Cotas

MODELO	A	B
BMM-1	54,7	78,7
BMM-2	89,4	113,4
BMM-3	124	148
BMM-4	158,8	182,8
BMM-5	193,5	217,5
BMM-6	228,2	252,2
BMM-7	262,9	286,9
BMM-8	297,6	321,6
BMM-9	332,3	356,3
BMM-10	367	391

Informações de Compra

MODELO	Número de Referência
BMM-1	620.101.000
BMM-2	620.102.000
BMM-3	620.103.000
BMM-4	620.104.000
BMM-5	620.105.000
BMM-6	620.106.000
BMM-7	620.107.000
BMM-8	620.108.000
BMM-9	620.109.000
BMM-10	620.110.000

Literatura Adicional

Bomba Motorizada AIII - 30.702
 Distribuidores linha dupla BA - 10.402
 Distribuidores linha dupla BB - 10.401
 Distribuidores linha dupla BM - 10.403
 Inversores - 30.351
 Lubcontrol Trifásico - 40.370

Sujeito a alterações sem prévio aviso.

EXIMPORT Indústria e Comércio Ltda.
 Rua Gen. Roberto Alves Carvalho Fº, 59
 04744-000 • São Paulo • SP • Brasil
 Fone: 55 (11) 5687-9777 • Fax: 55 (11) 5521-1068
 e-mail: eximport@eximport.com.br
 site: www.eximport.com.br

