

Descrição

As bombas modelo ME e MFE são projetadas para sistemas centralizados linha simples a óleo, que utilizam distribuidores das séries 320 e 350. São fornecidas completas, com as necessárias válvulas de alívio e de regulação de pressão e disponíveis em 2 vazões.

Para o funcionamento dos distribuidores, é necessário que a bomba opere de forma intermitente. As bombas podem ser montadas à distância dos reservatórios (ME-fig 1) ou diretamente em reservatórios próprios, com 3 opções de capacidade (MFE-fig 2). Os reservatórios próprios possuem indicador visual de nível, filtro de abastecimento e chave para indicação elétrica de nível mínimo.

Especificações

Lubrificante	Óleos minerais
Viscosidade de operação	20-1000mm ² /s (cSt)
Pressão	Máximo: 27 ± 1/2 bar
Altura de sucção	Máximo: 500 mm
Vazão nominal	ME 2 e MFE 2: 0,240 ℓ/min ME 5 e MFE 5: 0,600 ℓ/min
Motor	Trifásico 1/6 HP 220/380V ou 440V 60 Hz Proteção IP 55
Chave de nível	NF (NA sob encomenda)

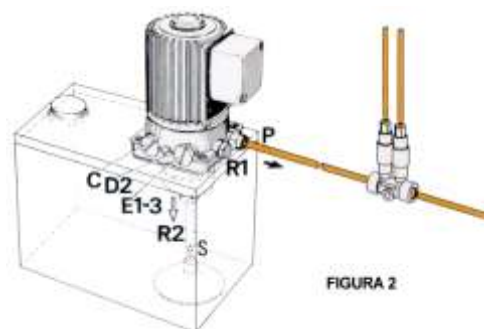
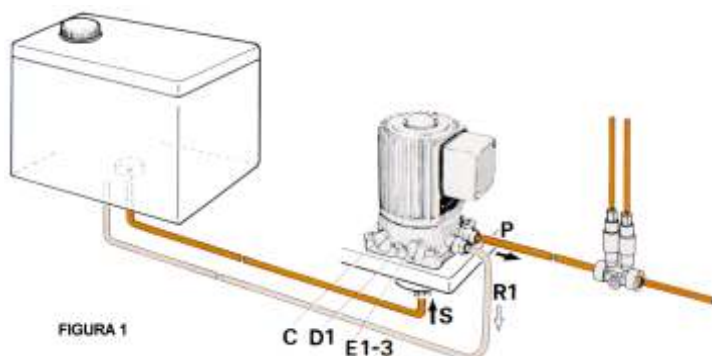
Reservatórios	
BW 3	2,7 ℓ (alumínio)
BW 7	6,0 ℓ (chapa)
BW 15	15,0 ℓ (chapa)

Pesos (kg)	
Sem reservatório	4,300
Com reservatório	ver fig. 4, 5 e 6

Funcionamento

O óleo é succionado pelo tubo de aspiração e flui sob pressão pela linha principal. Os distribuidores então operam, injetando quantidades dosadas de lubrificante nos diversos pontos.

A bomba permanece em funcionamento, mantendo o sistema com a pressão máxima de 27 bar, por um determinado tempo, enquanto o óleo excedente sob pressão retorna ao reservatório através da válvula de alívio. Quando a bomba é desligada, o sistema é despressurizado para permitir a recarga dos distribuidores.



Dimensões (em milímetros)

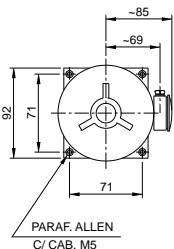
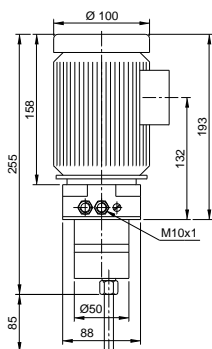


Fig. 3

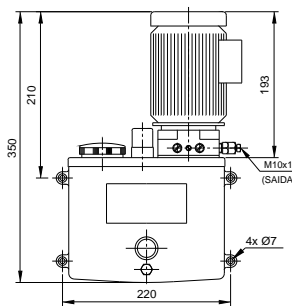


Fig. 4

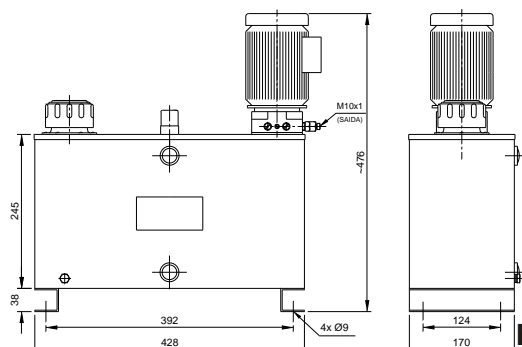


Fig. 5

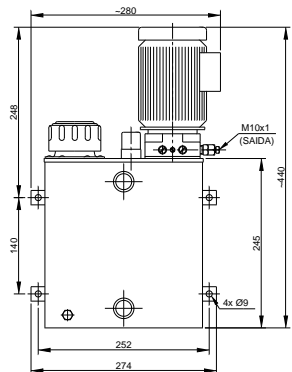


Fig. 6

Informações de compra

DESCRIÇÃO	FIG. 3 S/ RESERVATÓRIO	FIG. 4 C/ RESERVATÓRIO DE 2,7 LITROS	FIG. 5 C/ RESERVATÓRIO DE 6 LITROS	FIG. 6 C/ RESERVATÓRIO DE 15 LITROS
Bomba para montagem separada do reservatório. Vazão: 0,240 l/min	ME 2	MFE 2/ BW3	MFE 2/ BW7	MFE 2/ BW15
Bomba para montagem em reservatório próprio. Vazão: 0,240 l/min	MFE 2	-	-	-
Bomba para montagem separada do reservatório. Vazão: 0,600 l/min	ME 5	MFE 5/ BW3	MFE 5/ BW7	MFE 5/ BW15
Bomba para montagem em reservatório próprio. Vazão: 0,600 l/min	MFE 5			

LITERATURA ADICIONAL:

Manual do Produto - (Hidráulico) nº 50.251

Manual do Produto - (Elétrico) nº 50.259

Instruções Gerais do Sistema nº 60.200

Sujeito a alterações sem prévio aviso.

EXIMPORT Indústria e Comércio Ltda.
Rua Gen. Roberto Alves Carvalho Fº, 59
04744-000 • São Paulo • SP • Brasil
Tel.: (011)5687-9777 Fax: (011) 5521-1068
e-mail: eximport@eximport.com.br

