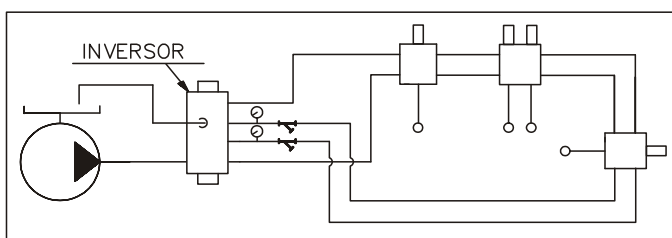


### DESCRIÇÃO

Os inversores são válvulas direcionais utilizadas em sistemas linha dupla, destinados a alternar o fluxo de lubrificante proveniente da bomba, através das duas linhas de suprimento. Ao final de cada meio ciclo de funcionamento do sistema, as linhas principais são alternadamente pressurizadas e aliviadas para permitir o funcionamento dos distribuidores. A ação de reversão é automática, controlada hidráulicamente por mecanismo sensor dentro do inversor ou por comando elétrico externo, porém baseado também em pressão hidráulica. Outra função dos inversores é controlar a pressão máxima do sistema e desligar a bomba ao final do ciclo de lubrificação, pela atuação de uma chave de contato.

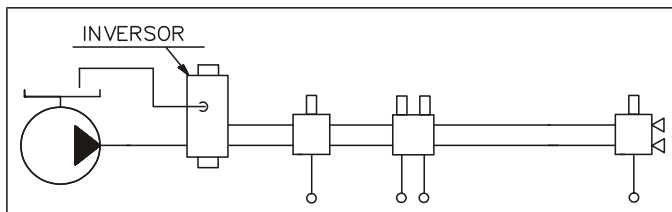
Existem dois modelos básicos de inversores: hidráulico e elétrico.

**Hidráulico** - É projetado para instalações em circuito fechado ("loop") ou circuito aberto (fim-de-linha). No circuito fechado, as duas linhas principais têm origem e fim no inversor, formando um duplo circuito. A inversão ocorre automaticamente sempre que a pressão em uma das linhas de retorno atinge, no inversor, o valor previamente

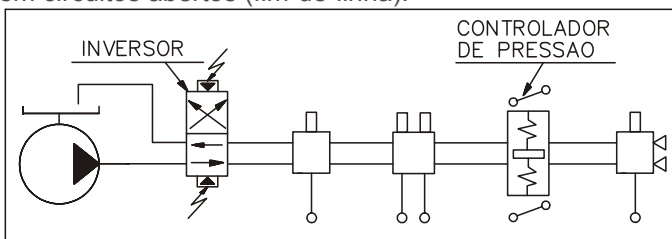


regulado.

No circuito aberto, as duas linhas principais têm origem no inversor, porém não retornam. A inversão ocorre automaticamente sempre que a pressão em uma das duas linhas atinge, no inversor, o valor regulado.



**Elétrico** - É projetado exclusivamente para instalações em circuitos abertos (fim-de-linha).



Operam sempre em conjunto com um Controlador de Pressão, montado no local de maior distância da bomba. O controlador transmite sinais elétricos para a atuação do inversor sempre que a pressão diferencial entre as duas linhas atinge o valor regulado no próprio controlador.

### ESPECIFICAÇÕES

#### Hidráulico

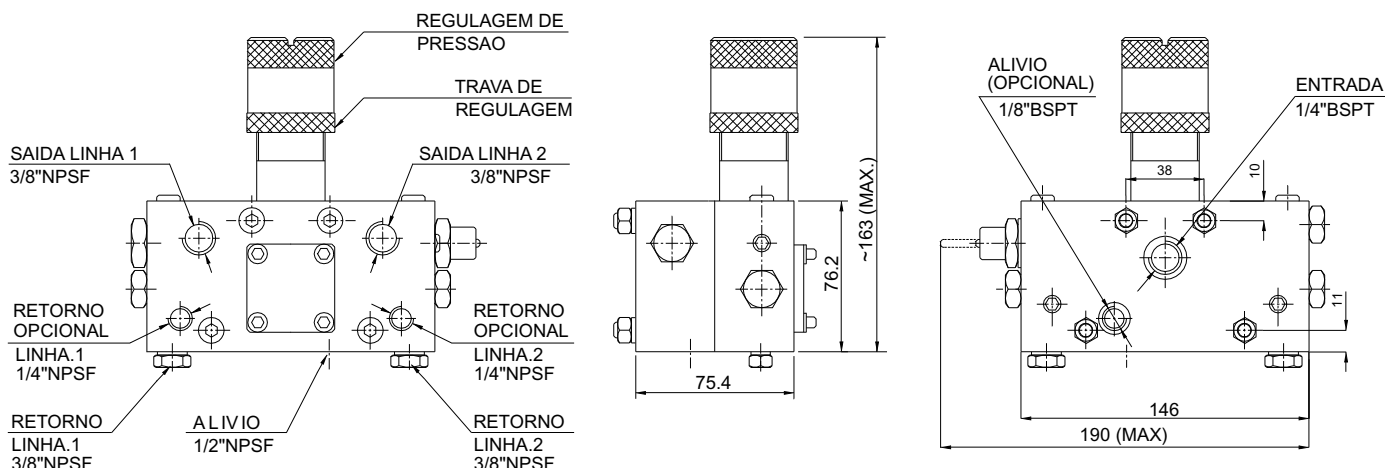
Modelo	CR-4	
Lubrificante	Óleo ou graxa	
Tipo	"Loop" e fim-de-linha	
Pressão de inversão	Regulável de 50 a 210 bar	
Regulagem de fábrica	100 bar	
Consumo por inversão	4 cm <sup>3</sup>	
Pesos	Inversor básico	7 kg
	Com base e chave	9 kg

#### Elétrico

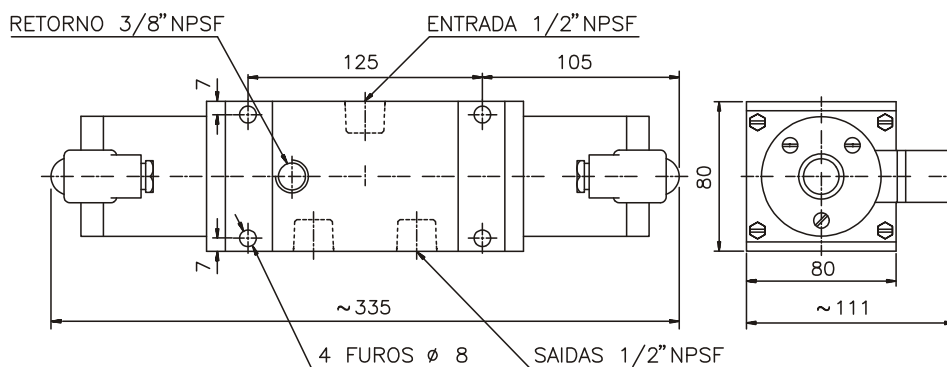
Modelo	RS-2E
Lubrificante	Óleo ou graxa
Tipo	Fim-de-linha
Pressão máxima	210 bar
Consumo por inversão	1,5 cm <sup>3</sup>
Alimentação	110 ou 220 VCA e 24 VCC
Consumo de corrente	1A em 110V, 0,5A em 220V e 1,5A em 24 VCC
Peso	26 kg

## DIMENSÕES

(em milímetros)



## HIDRÁULICO



## ELÉTRICO

## INFORMAÇÕES DE COMPRA

Modelo	Referência
CR-4 Básico	400.250.000
CR-4 Com base e chave de contato	400.200.000
RS-2E 110	610.320.000
RS-2E 210	610.310.000
RS-2E 24	610.330.000

### LITERATURA ADICIONAL:

Manual do Produto - (Hidráulico) nº 50.251

Manual do Produto - (Elétrico) nº 50.259

Instruções Gerais do Sistema nº 60.200

Sujeito a alterações sem prévio aviso.

EXIMPORT Indústria e Comércio Ltda.  
Rua Gen. Roberto Alves Carvalho Fº, 59  
04744-000 • São Paulo • SP • Brasil  
Fone: 55 (11) 5687-9777 • Fax: 55 (11) 5521-1068  
e-mail: [eximport@eximport.com.br](mailto:eximport@eximport.com.br)

