

Indicadores de performance

Os distribuidores série 320 fornecem volumes de óleo rigorosamente dosados aos pontos de lubrificação. Sua atuação é feita por uma variedade de bombas de operação intermitente, dependendo da aplicação.

Os distribuidores se constituem de barras (manifolds) e unidades dosadoras, formando conjuntos com até 6 saídas.

A quantidade de óleo para cada ponto de lubrificação é determinada por unidades dosadoras intercambiáveis para a obtenção de diferentes volumes por ciclo de trabalho. O volume total de óleo para o sistema é controlado pela frequência dos ciclos de lubrificação. Para montagem direta em guias e barramentos, podem ser utilizadas unidades dosadoras tipo cartucho, disponíveis nos volumes 0,03, 0,06, 0,10 e 0,16 cm³ por acionamento.

Características

- Fornece quantidades dosadas de lubrificante.
- Projeto compacto e econômico.
- Pontos de lubrificação facilmente acrescentados ou removidos.
- Simples de instalar em máquinas novas ou já

Especificações

Lubrificante	Óleos minerais
Viscosidade de operação	20-1000 mm ² /s (cSt)
Pressões de trabalho	Mínimo: 10 bar
	Máximo: 45 bar
Temperatura máxima	70 °C

Volumes deslocados por acionamento (cm ³)	0,03
	0,06
	0,10
	0,16

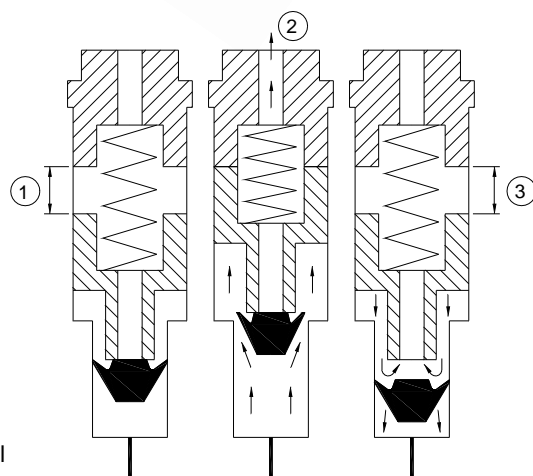
Os valores acima encontram-se gravados nas unidades dosadoras.

Funcionamento

O óleo destinado ao ponto de lubrificação encontra-se na parte frontal do pistão no distribuidor A.

Quando a bomba pressuriza a linha principal, o óleo força o pistão a se mover, deslocando o lubrificante para o ponto de lubrificação A.

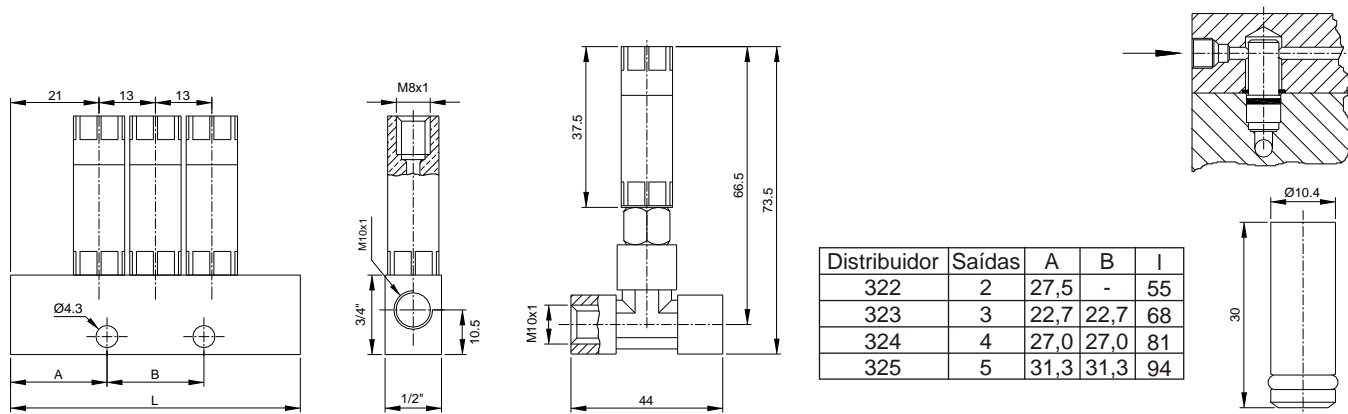
Ao ocorrer o alívio de pressão na linha principal, o pistão retorna por ação de mola para a posição inicial fazendo o óleo fluir para a parte frontal novamente.



Linha Principal

Dimensões

(em milímetros)



Informações de compra

Distribuidor 32 (- -)

Nº de saídas
 1, 2, 3, 4, 5 ou 6

Forma de montagem
 0 - Sem conexões
 2 - Com conexões (ver obs.: 1)

Capacidade: 0,03
 0,06
 0,10
 0,16

Seqüência de montagem, da esquerda para a direita, com o valor da capacidade em cada saída.

Exemplos: 323-0 (0,10 - 0,10 - 0,16)
 321-2 (0,06)

NOTA: A unidade dosadora tipo cartucho deve ser especificada somente pelo nome e pela dosagem.

OBS.: 1) O distribuidor é fornecido com conexões de entrada e saída para tubos Ø 6mm e Ø 4 mm respectivamente.

2) O distribuidor 321 é fornecido montado no tee 860.006.006, utilizando o conector 401.004.311.

LITERATURA ADICIONAL:

Manual do Produto - nº 50.500

Instruções Gerais do Sistema - nº 60.150

Sujeito a alterações sem prévio aviso.

EXIMPORT Indústria e Comércio Ltda.
 Rua Gen. Roberto Alves Carvalho Fº, 59
 04744-000 • São Paulo • SP • Brasil
 Tel.: (011) 5687-9777 • Fax: (011) 5521-1068
 e-mail: eximport@eximport.com.br

