

### DESCRIÇÃO

As bomba MDG é projetada para uso com sistemas centralizados linha dupla, em instalações a graxa. Destina-se a trabalho pesado, substituindo bombas automáticas em equipamentos que não requerem lubrificação muito frequente ou para emprego como bombas de reserva em grandes sistemas.

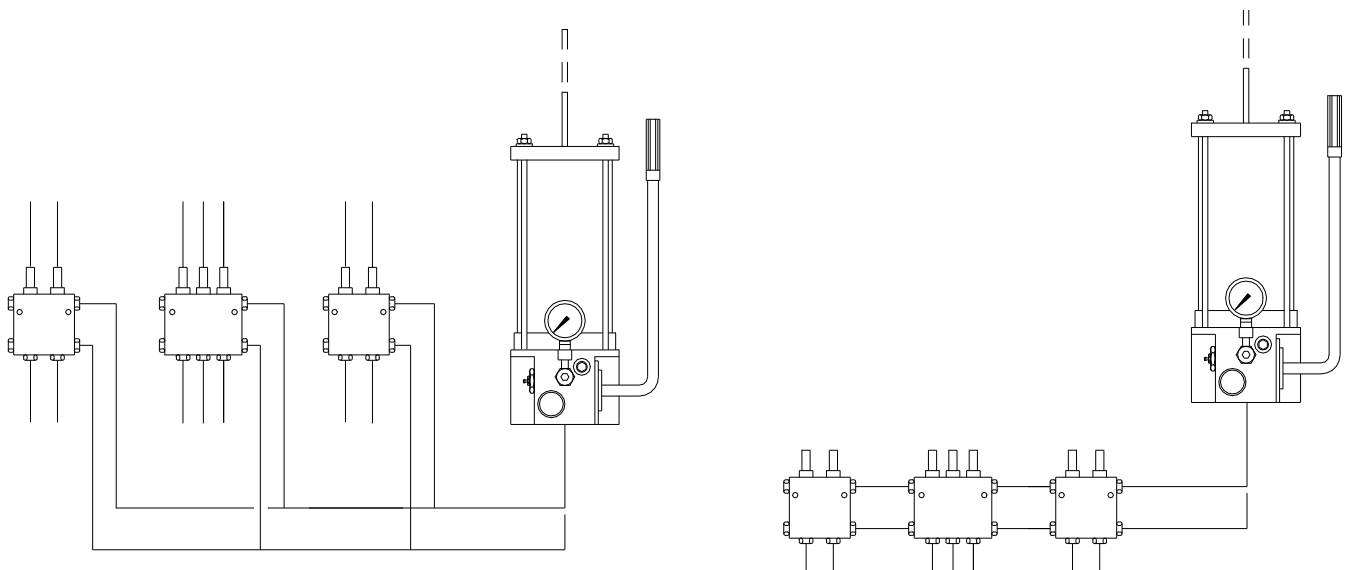
O sistema linha dupla opera pelo bombeamento alternado do lubrificante nas duas linhas principais de suprimento. Para isso as bombas são equipadas com válvula inversora de acionamento manual.

### FUNCIONAMENTO

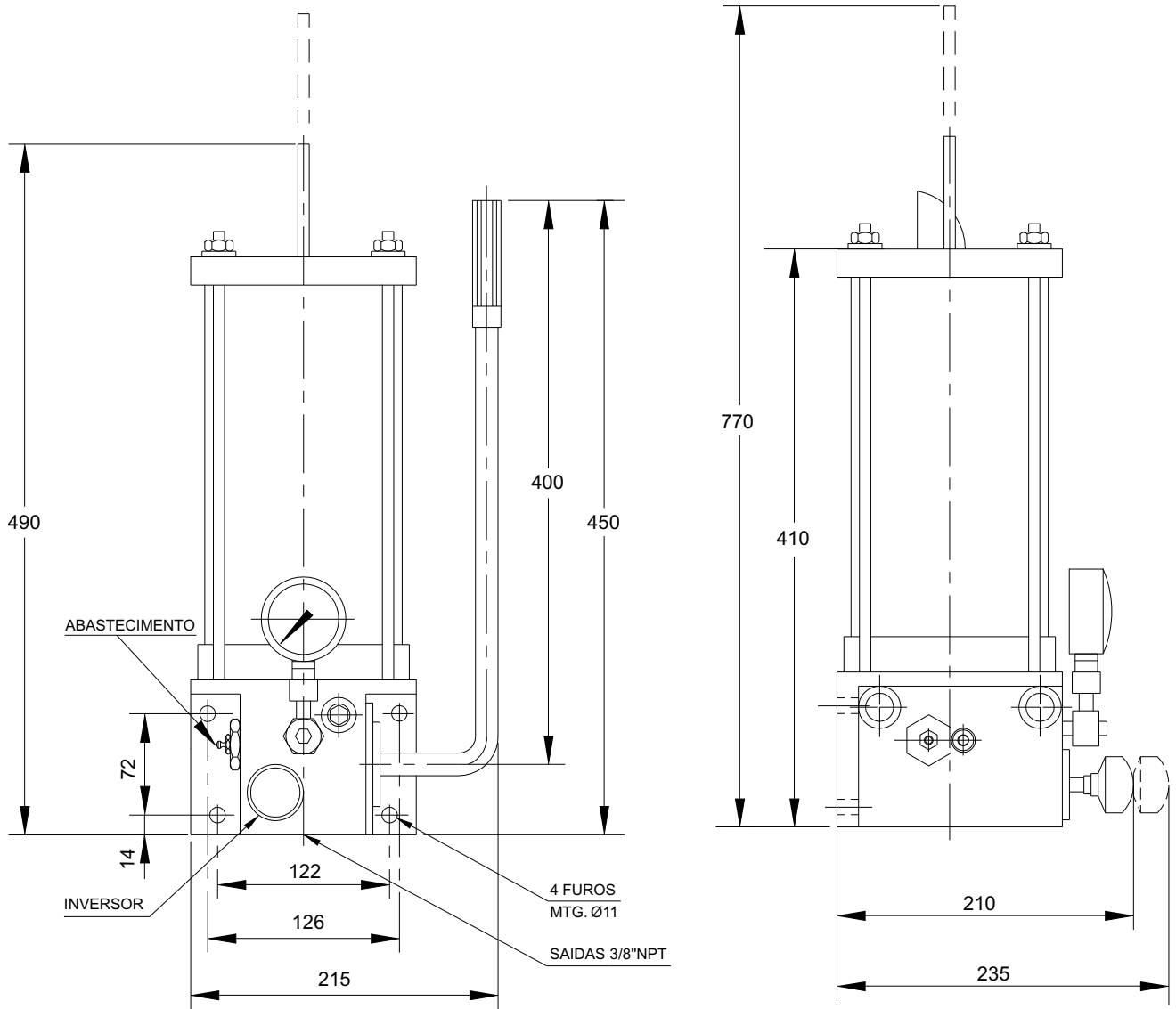
O acionamento vaivém da alavanca movimenta um pistão interno de dupla ação. Este por sua vez, recalca o lubrificante continuamente para uma das linhas. Atingida a pressão especificada, a válvula inversora deve ser acionada, fazendo o fluxo do lubrificante sob pressão se dirigir para a outra linha, operando assim os distribuidores.

### ESPECIFICAÇÕES

Lubrificante	Graxa até NLGI 2
Pressão	Máximo : 140 bar
Pressão de Inversão	70 bar
Deslocamento	4 cm <sup>3</sup> por curso da alavanca
Capacidade do reservatório	4 litros
Peso	20 kg



**Dimensões**  
(em milímetros)



**Informações de Compra**

Modelo	Referência
MDG	600.007.000

Sujeito a alterações sem prévio aviso.

EXIMPORT Indústria e Comércio Ltda.  
Rua Gen. Roberto Alves Carvalho Fº, 59  
04744-000 • São Paulo • SP • Brasil  
Fone: 55 (11) 5687-9777 • Fax: 55 (11) 5521-1068  
e-mail: [eximport@eximport.com.br](mailto:eximport@eximport.com.br)

