

Descrição

A bomba de pistões modelo BDG é destinada a alimentar com graxa circuitos de lubrificação centralizada linha dupla. Robusta e de manutenção praticamente nula, é ideal para instalações que apresentam condições de trabalho bastante severas.

Capaz de desenvolver altas pressões, é especialmente recomendada para a lubrificação periódica de equipamentos siderúrgicos e similares, com elevado número de pontos de consumo freqüente.

O conjunto é formado por uma unidade de bombeamento, motor, redutor, válvula de alívio, manômetro e um inversor. Sobre a unidade de bombeamento, um reservatório de grande capacidade contém internamente um disco seguidor para evitar a entrada de ar e cavitação da graxa. Uma haste solidária ao disco mostra externamente a reserva de graxa e aciona uma chave para sinalização elétrica local ou remota do nível mínimo. Todos os componentes estão interligados e montados em uma base comum de chapa de aço reforçada. O mecanismo de acionamento dos pistões fica alojado em compartimento próprio, com lubrificação por banho de óleo.

O inversor, disponível em vários modelos, tem a finalidade de alternar o fluxo de lubrificante nas duas linhas principais de suprimento do sistema, para operar os distribuidores. A válvula de alívio protege a bomba e o sistema no caso de eventual bloqueio.

Funcionamento

A unidade de bombeamento utiliza um princípio positivo de operação, sem válvulas de retenção, com o emprego de dois pistões que se deslocam em cilindros de aço especial. Estes pistões, um principal e outro piloto, são acionados por excêntricos com defasagem angular entre si. Devido a essa característica, o bombeamento é sempre efetuado pelo pistão principal, cabendo ao pistão piloto a função de abrir e fechar furos de comunicação nas fases de sucção e recalque.

A freqüência dos ciclos de lubrificação é controlada por um programador, que liga a bomba a intervalos predeterminados. O desligamento do sistema no final do ciclo é efetuado automaticamente por uma chave de contato atuada pelo inversor hidráulico ou pelo controlador de pressão quando o inversor for elétrico.

Dispositivos de sinalização, locais ou remotos, podem ser ativados pelo programador para fornecer indicação de qualquer interrupção na operação normal do sistema.

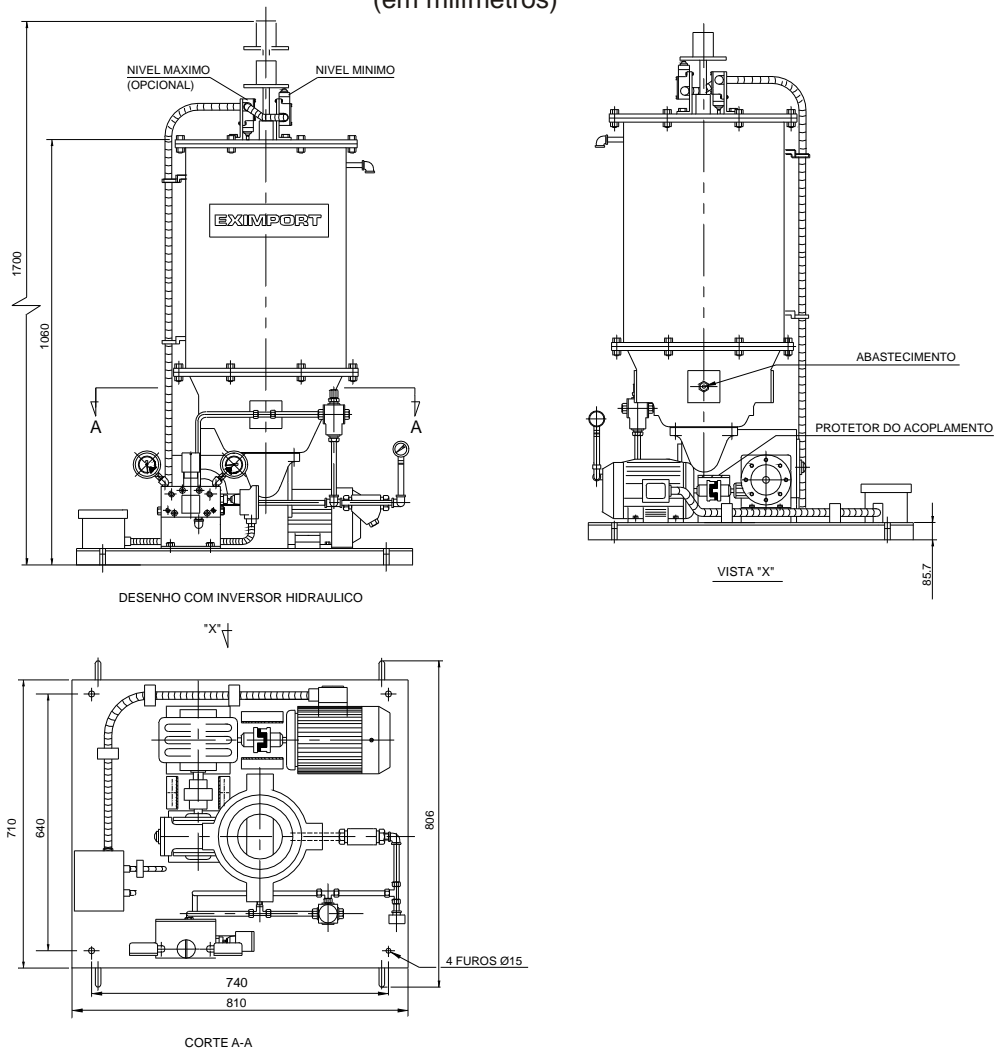


Especificações

Lubrificante	Graxa até NLGI 2
Pressão	Máximo: 210 bar
Pressão de alívio	180 bar
Vazão	130 cm ³ / min.
Reduções / vazões	10 : 1 - 550 cm ³ / min.
	20 : 1 - 275 cm ³ / min.
	40 : 1 - 130 cm ³ / min.
Motor	1 HP - 220/380/440V 60Hz - 1.750 rpm
Proteção	IP-55
Capacidade do reservatório	60 l
Chave de nível mínimo	Normal
Chave de nível máximo	Opcional
Peso (aprox.)	250 kg

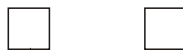
Dimensões

(em milímetros)



Informações de compra

Bomba BDG



Redução

- 10 : 1 - 1
- 20 : 1 - 2
- 40 : 1 - 3

Inversores

- Hidráulicos
- "Loop" - L
- Fim-de-Linha - F
- 110 VCA
- 220 VCA
- 24 VCC

Exemplos

- Bomba BDG - 1 - L
- Bomba BDG - 2 - 24

LITERATURA ADICIONAL:

- Manual do Produto - nº 50.702
- Inversores - nº 30.251
- Distribuidores Progressivos - nºs 10.121 e 10.131
- Distribuidores Linha Dupla nºs - 10.401, 10.402 e 10.403
- Programadores - nº 40.350
- Instruções Gerais do Sistema Linha Dupla - nº 60.200
- Instruções Gerais do Sistema Progressivo - nº 60.100

Sujeito a alterações sem prévio aviso.

EXIMPORT Indústria e Comércio Ltda.
 Rua Gen. Roberto Alves Carvalho Fº, 59
 04744-000 • São Paulo • SP • Brasil
 Tel.: (011) 5687-9777 • Fax: (011) 5521-1068
 e-mail: eximport@eximport.com.br

