

Descrição

A bomba de engrenagens LubFlex Série R é projetada para ser utilizada em Sistemas de Orifícios (resistivo) a óleo que utilizam as barras distribuidoras das séries DB com unidades dosadoras AJB e ASA para operação intermitente ou VB para operação contínua.

Um temporizador analógico integrado, permite regular os intervalos de lubrificação e o tempo de operação da bomba. Um botão liga manual permite preencher e purgar a linha principal rapidamente ou proporcionar um aumento momentâneo de vazão. A operação da bomba pode ser constatada pelos Leds existentes no temporizador.

O reservatório em ABS translúcido, possui filtro de abastecimento e é equipado com chave para indicação elétrica de nível mínimo. Um alarme sonoro é atuado quando o nível mínimo é atingido.

Funcionamento

A intervalos pré determinados, a bomba é energizada e pressuriza toda a linha principal, forçando o lubrificante a fluir através das unidades dosadoras para os pontos de lubrificação. Decorrido o tempo programado para a operação da bomba, a mesma é desenergizada e novo intervalo é iniciado.

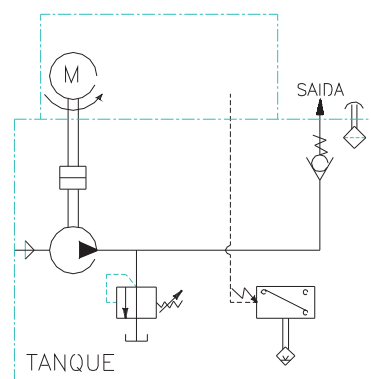


Diagrama

Principais aplicações

Especificação

Modelo LubFlex	R 1,8	
Lubrificante	Óleo Mineral	
Viscosidade (cSt)	30 ~ 500	
Pressão de trabalho (bar)	8	
Faixa de pressão (bar)	2 17	
Vazão Nominal (cm ³ /min)	100	
Motor Elettrico	Potência (W)	15
	Tensão (V)	110 ou 220
	Corrente (A)	1,2/0,6
	Fase ()	Monofásico
Capacidade Reservatório (L)	1,8	
Chave de Nível Mínimo	Sim (NF reser. Cheio)	
Válvula de Despressurização	Não	
Método de Distribuição	Orifício (Resistivo)	
Intervalo Mínimo (min.)	2	
Oper. Contínua Máx. (seg.)	99	
Peso (Kg)	2,8	
Garantia	12 meses	

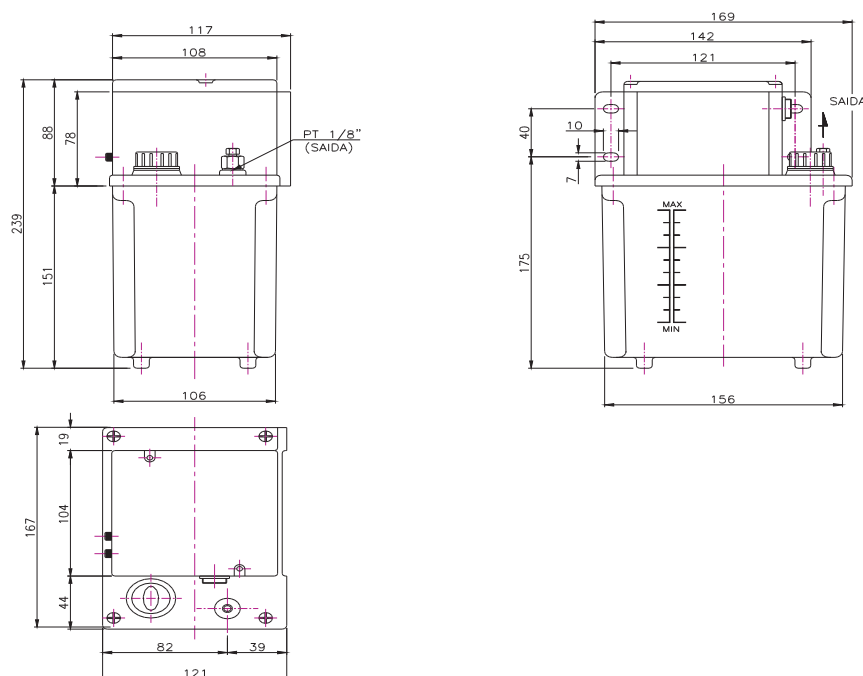


Obs.: Vazão e pressão podem variar em função Da viscosidade do óleo .

CUIDADO ! Operar a bomba por períodos maiores do que o indicado provocará aquecimento excessivo do motor .

- ! Máquinas ferramentas / usinagem.
- ! Máquinas para a indústria gráfica.
- ! Máquinas para a indústria têxtil.
- ! Injetoras e sopradoras de plástico.
- ! Outras máquinas industriais de pequeno e médio portes.

Dimensões (em milímetros)



Esquema Elétrico

		CONECTOR		
BOMBA LUBFLEX SÉRIE R	CONECTOR	PLUG	① ② : POWER	
	CONECTOR	PLUG	① ② : POWER ③ ④ : ALARME ÓLEO (CHAVE DE NÍVEL)	
			1 : VERMELHO 2 : PRETO	
			1 : VERM, 2: PRETO 3 : BRANCO, 4 : VERDE	

Informações de Compra

Modelo	Referencia
LubFlex Série R 110 V	124.018.103
LubFlex Série R 220 V	124.018.203

Sujeito a alterações sem prévio aviso.

EXIMPORT Indústria e Comércio Ltda.
Rua Gen. Roberto Alves Carvalho Fº, 59
04744-000 • São Paulo • SP • Brasil
Tel.: (011) 5687-9777 • Fax: (011) 5521-1068
e-mail: eximport@eximport.com.br

