




REALIZACION DEL PROGRAMA DE LUBRICACION Y ENGRASE

EQUIPOS ROTATIVOS QUE SE DEBEN INCLUIR EN EL PROGRAMA DE LUBRICACIÓN PREDICTIVA

Lo ideal sería que todos los equipos rotativos que están en el programa preventivo de lubricación se pudieran incluir en el predictivo pero al comienzo de la implantación del programa esto no es factible, por lo tanto se debe empezar el programa con los siguientes equipos:

- Equipos críticos dentro del sistema productivo de la empresa.
- Equipos esenciales ó sea aquellos equipos que cuentan con otro auxiliar.
- Equipos con volúmenes de aceite superior a 1 galones.
- Equipos con problemas de lubricación.
- Equipos con rodamientos ya sean lubricados con aceite ó con grasa.

CADASTRAR EQUIPOS DE LA PLANTA TIPO DE LUBRICANTE Y CANTIDAD

Planta		
Sistemas:		
<input type="text" value="6"/>	Promedio de equipos por sistema	<input type="text" value="12"/>
Equipos:		
<input type="text" value="317"/>	Promedio de componentes por equipos:	<input type="text" value="4.4"/>
Componentes		
<input type="text" value="49"/>	Promedio de puntos de lubricación por componente:	<input type="text" value="1.9"/>
Sistemas:		Con equipos no registrados
<input type="text" value="0"/>		
Equipos:		Con componentes no registrados
<input type="text" value="245"/>		
Componentes:		Con puntos de lubricación no registrados
<input type="text" value="23"/>		

Sistema: Equipo:

Nivel	Descripción	Tarea	Producto	Cantidad	Unidad
1.10.3.1	Depósito	Servicio	Aceite de Engranés Cerrados EP ISO	5	
1.11.3.1	Depósito	Servicio	Aceite de Engranés Cerrados EP ISO	.15	
1.12.3.1	Depósito	Servicio	Aceite de Engranés Cerrados EP ISO	0	
1.13.3.1	Depósito	Servicio	Aceite de Engranés Cerrados EP ISO	0	
1.14.3.1	Depósito	Servicio	Aceite Hidraulico ISO 68	10	
1.15.3.1	Depósito	Servicio	Aceite Hidraulico ISO 68	0	
1.16.2.1	Depósito	Servicio	Aceite Hidraulico ISO 68	0	
1.17.3.1	Depósito	Servicio	Aceite Hidraulico ISO 68	0	
1.10.4.1	Cadena y catarina	Servicio	Aceite de Engranés Abiertos AGMA 1	0	
1.11.4.1	Cadena y catarina	Servicio	Aceite de Engranés Abiertos AGMA 1	0	
1.12.4.1	Cadena y catarina	Servicio	Aceite de Engranés Abiertos AGMA 1	0	
1.13.4.1	Cadena y catarina	Servicio	Aceite de Engranés Abiertos AGMA 1	0	
1.10.3.1	Depósito	Cambio	Aceite de Engranés Cerrados EP ISO	0	

Sistema: Botey
 Equipo: Nivelador de caña banda rápida
 Componente: Reductor
 Ruta: Ruta 1

ESTABLECER LAS RUTAS DE LUBRICACION

Rutas

Periodo: Inicio: Fin:

Ruta	C Pto	Producto	Método	Servicio
Ruta 1				
Ruta 2				
Ruta 3				
	10	Rodamiento sellado	No aplica	Servicio
	19	Rodamiento sellado	No aplica	Servicio
	26	Rodamiento sellado	No aplica	Servicio
	42	Rodamiento sellado	No aplica	Servicio
	50	Rodamiento sellado	No aplica	Servicio
	13	Depósito	Aceite de Engranés Cerrado	Salpique
	22	Depósito	Aceite de Engranés Cerrado	Baño de aceite
	31	Depósito	Aceite de Engranés Cerrado	Salpique
	40	Depósito	Aceite Hidraulico ISO 68	Circuito de lubricación
	46	Depósito	Aceite Hidraulico ISO 68	Circuito de lubricación
	48	Depósito	Aceite Hidraulico ISO 68	Circuito de lubricación
	54	Depósito	Aceite Hidraulico ISO 68	Circuito de lubricación
	6	Cadena y catarina	Aceite de Engranés Abierto	Lubricación manual
	15	Cadena y catarina	Aceite de Engranés Abierto	Lubricación manual

Número de
 Completadas:
 Horas:

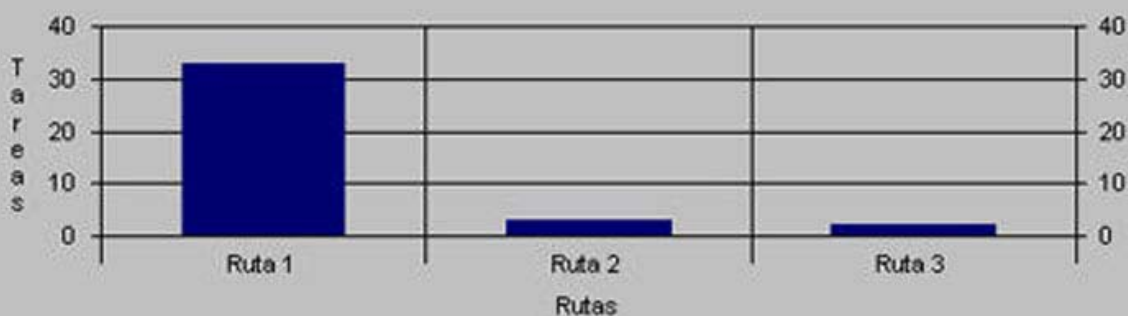
Sistema: No. de días retrasados:
 Equipo: Fecha programada:
 Componente: Fecha de realizada:

Tarea completada "Vencida" Tarea completada "En fecha programada"

Programa

Tareas programadas:	38	Tareas no programadas:	19
Tareas completadas:	38	Tareas completadas (En fecha de programación)	24
Tareas completadas (Fuera de periodo)	14		

Tareas programadas por ruta



LLEVAR ARCHIVOS ESTADISTICOS DE LAS TAREAS REALIZADAS

