

SISTEMAS PROGRESIVOS DE LUBRICACIÓN CENTRALIZADA POR PÉRDIDA PARA ACEITE O GRASA

Aplicaciones

Máquinas de impresión, plantas embotelladoras, maquinaria de construcción, maquinaria industrial, prensas, instalaciones de energía eólica, etc...

Principio

Estos sistemas reparten aceite o grasa de hasta grado NLGI 2 en operaciones intermitentes, con posibilidad de instalar supervisión central. El lubricante impulsado por la bomba es conducido hacia los distribuidores progresivos, que dividen la cantidad de lubricante según la dimensión de la recámara del pistón y en función de la cantidad de salidas de cada distribuidor.

Se pueden realizar modificaciones de caudal dependiendo de los puntos de engrase intercambiando las secciones de cada distribuidor. Podemos asegurar la lubricación en todos los puntos, puesto que una salida sólo puede descargar el lubricante cuando lo haya hecho la anterior. Controlando una salida controlamos el sistema.



Componentes

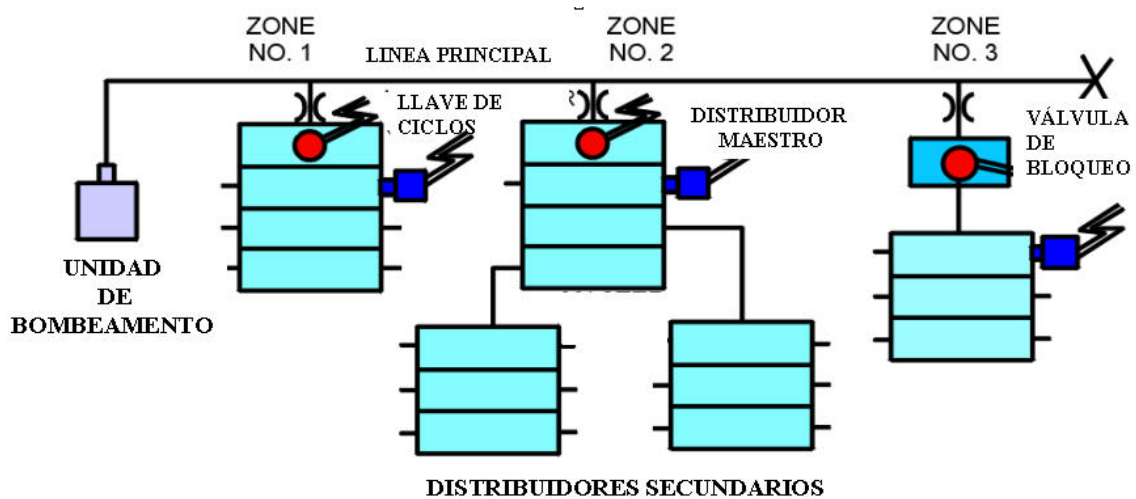
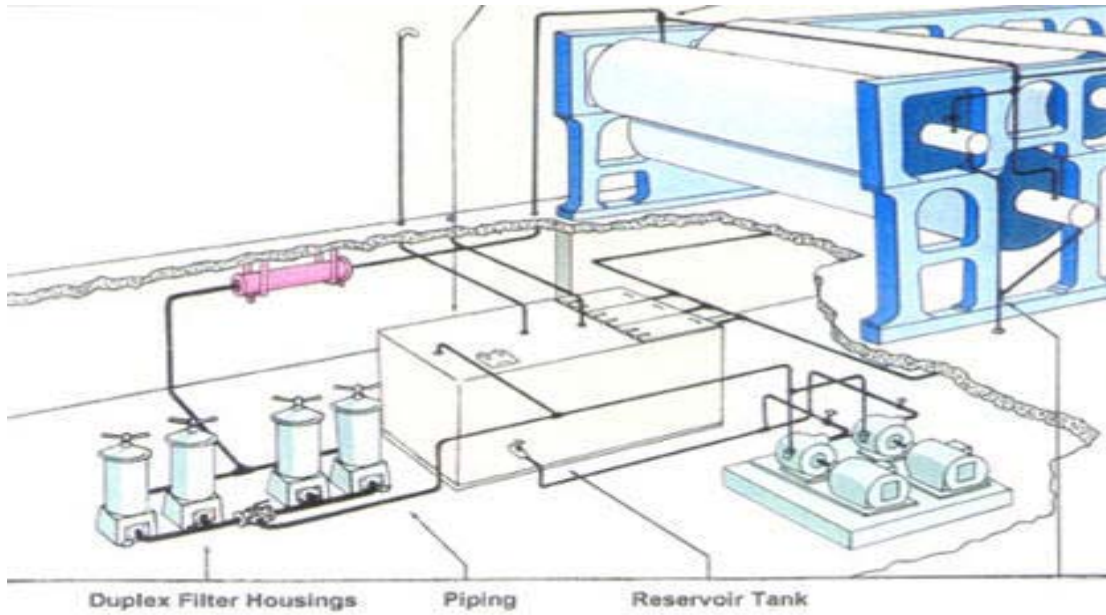
Un sistema progresivo consiste principalmente en una bomba, distribuidores progresivos y sistemas de control, así como racores y material auxiliar para el montaje. Las bombas empleadas pueden ser bombas de pistón, operadas neumática o manualmente, o bien bombas eléctricas.

Clase del producto:
Sistema de lubricación

Aplicaciones:
Múltiples

Sector industrial:
Varios





Ventajas:

- Sistema versátil de amplia implantación en muy diversos sectores de operación (continuo / intermitente) y adecuación a diferentes lubricantes.
- Monitorización centralizada del funcionamiento de todos los distribuidores a un bajo coste.

